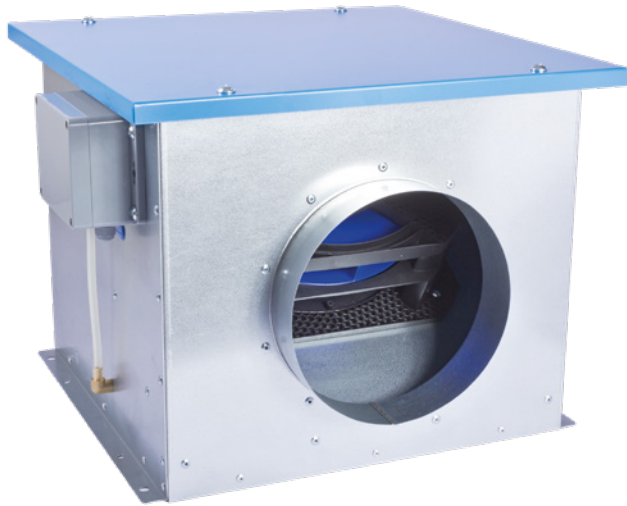


VCR

Frånluftsfläkt för F-system



Integrerad tryckkontroll



EC-motor



Kompatibel med Aerecos fuktstyrda till- och frånluftsdon



Enkel att underhålla

Högkvalitativ och energisnål takfläkt

Det finns fyra modeller av VCR med kapacitet upp till 970 l/s, avsedda för F-system (mekanisk frånluftsventilation).

VCR-fläktarna är framtagna för att ventilerade byggnader med lägenheter, kontor eller liknade lokaler. VCR-fläktarna är konstruerade för att kunna monteras såväl inomhus (horisontellt och vertikalt) som utomhus (horisontellt).

Konstruktion

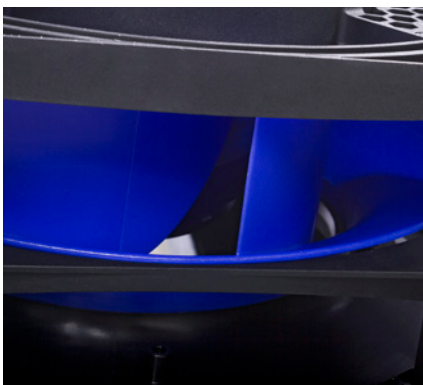
VCR-fläktarna är utrustade med en 230V EC-motor (borstlös) som är försedd med steglös varvtalskontroll. Fläktens hölje är gjort av galvaniserad stålplåt samt att topplocket dessutom är pulverlackerat.

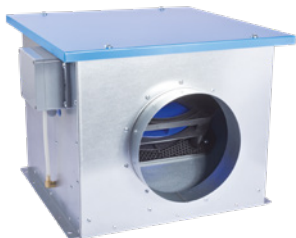
Automatisk tryckstyrning

Den automatiska tryckstyrningen anpassar fläkthastigheten i förhållande till det förvalda trycket. Detta innebär att den elektroniska tryckstyrningen minskar fläkthastigheten vid låga flöden, med hänsyn tagen till det lägre luftflödesmotståndet i ventilationskanalerna, och på samma sätt ökar fläkthastigheten vid ökat luftflöde. Detta gör VCR-fläktarna optimala i system där Aerecos fuktstyrda till- och frånluftsdon används. Automatisk justering av flödet (konstant tryck – variabelt flöde) minskar därmed fläktens energianvändning och förlänger normalt sett även dess livslängd.

Enkelt underhåll

VCR-fläktarnas löstagbara topplock ger enkel åtkomst till motorn och rengöring av fläkthjulet. Topplocket är monterat med fyra skruvar och är enkelt att öppna. Styrboxen har en on/off-knapp för enkelt underhåll av fläkten.





VCR

Frånluftsfläkt för montage inomhus på vind eller utomhus på tak

Artikelnummer		VCR-31	VCR-32	VCR-33	VCR-34
Luftflödesspecifikation					
Max luftflöde	m ³ /h	500	800	1400	3500
	l/s	140	220	390	970
Max. tryck	Pa	320	350	350	310
Akustiska specifikationer					
Ljudtryck från fläkten på sugsidan - Totalt värde	dB(A)	110l/s @100 Pa 55	165 l/s @120Pa 60	280 l/s @120Pa 65	695 l/s @150Pa 63
Elektriska specifikationer					
Spänning		230 VAC / 50 Hz	230 VAC / 50 Hz	230 VAC / 50 Hz	230 VAC / 50 Hz
Motortyp		1-fas EC			
Max effekt	W	170	170	170	170
Rekommenderat typ av elskydd		Jordfelsbrytare			
Övriga specifikationer					
Vikt	Kg	11	12,2	14	20
Färg		Galv. / Topplocket blått (RAL 5015)			
Material (hölje)		Galvaniserad stålplåt			
Dimensioner A-B-H	mm	430-430-280	430-430-340	550-550-430	750-600-550
C-D-E		470-140-162	470-160-190	590-215-310	790-275-420
Installation					
Anslutning vertikal (V)	mm	ø 160	ø 200	ø 315	ø 400
Anslutning och Styrbox		På fläkten			
Placering		Horisontellt utvändigt; invändigt vertikalt eller horisontellt			
Underhåll					
Inbyggd strömbrytare för underhåll		Sitter på fläkten			
Rengöring		Lock ovanpå fläkten (4 skruvar)			
Drift					
Direktdrivet fläkthjul		■	■	■	■
Max. hastighet	RPM	3930	3230	2480	1550

Dimensioner i mm

